



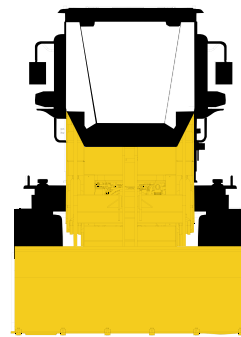
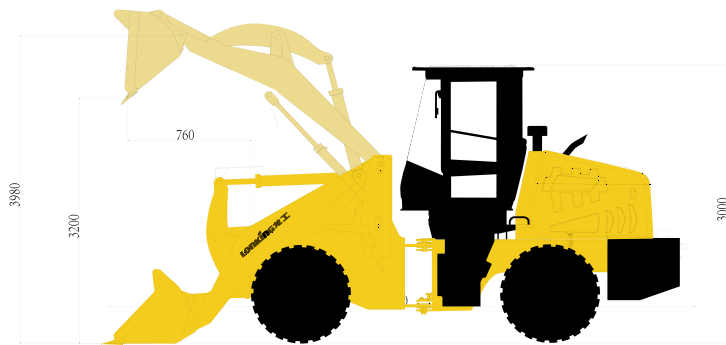
CDM936

PALA CARGADORA

La eficiencia controla el Futuro

LONKING
CDM
Load Right
Load More *Series*

- **Peso Operativo 6990 kg**
- **Motor / Potencia 85 kW**
- **Capacidad de Balde 1,4 m³**
- **Carga útil nominal 2000kg**



22

PARAMETROS TÉCNICOS

BASICO	Capacidad del balde	1.4 m ³
	Carga útil nominal	2000kg
	Peso operativo	6990kg
	Fuerza de tracción	62kN
	Fuerza de arranque	57kN
	LxWxH	6350x2200x3000mm
	MOTOR	Fabricante/Modelo
Potencia nominal		85kW/2400rpm
Par nominal		414N·m/1800-1600rpm
TREN MOTRIZ	Tipo de transmisión	Power shift
	Tipo de cambio	Eng. recto de cambio hidr. de eje fijo
	Presión de transmisión	1.1-1.5MPa
	Marchas	2F/2R
	Convertidor de torque	Monoetapa, Monoturbina, 3 elementos
	Relación de Par	3.13
	Reductor principal	Engr. cónico espiral Reduc. una etapa
	Reductor final	Reducción planetaria
	Neumático	16/70-24
	Velocidad hacia adelante	8/20km/h
Velocidad Marcha atrás	8/20km/h	
SISTEMA FRENOS	Freno de servicio	Neumático, freno a disco en las 4 ruedas
	Presión de ajuste	0.78MPa
	Freno de mano	Calibrador controlado por eje flexible
SISTEMA DE DIRECCIÓN	Tipo	Sistema de sensor de carga hidráulica
	Bomba de dirección	Compartida con bomba de trabajo
	Presión del sistema	14Mpa
	Ángulo de dirección	32±3°
SISTEMAS HIDRÁULICOS	Tipo	Joytick
	bomba de trabajo	Bomba de engranajes
	Tasa de flujo	160L/min·2400rpm
		2 carretes
	Presión del sistema	16MPa
Tiempo de ciclo (seg)	9	
SISTEMA ELÉCTRICO	Voltage	24V
	Baterías(2 en serie)	2x80 Ah
SERVICIO DE LLENADO	Tanque de combustible	90L
	Tanque hidráulico	70L
	Transmisión	22.5L
	Eje delantero / Eje trasero	24L

CONFIGURACIÓN

Motor YUNNEI
Transmisión LONKING
Convertidor de torque LONKING
Eje motriz LONKING
Sistema de trabajo por Joystick
Equipo de trabajo estándar
Aire acondicionado

OPCIONAL

Balde especial (1,0 m ³ con borde de corte integral)
Balde especial (1,2 m ³ con filo integral)
Balde especial (1,5 m ³ , con filo integral)
Cubo agrandado
Dientes de cubo desmontables
Volcado alto
Enganche rápido hidráulico
Cucharón de enganche rápido (bordes de corte de 3 piezas)
Horquilla para troncos de enganche rápido
Pinza de escoria de cobre
Valvula de control
Tenedor de registro
Calefacción

LONKING



MOTORPART
Distribuidora

Juan Pablo II 265 bis
Rosario - Santa Fe
Tel: +54 341 4587887

www.motorpart.com.ar