

CDM6225

EXCAVADOR HIDRÁULICO

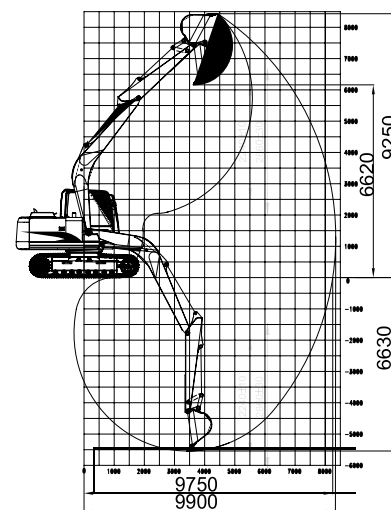
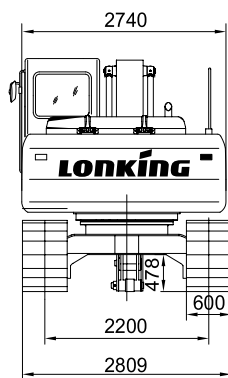
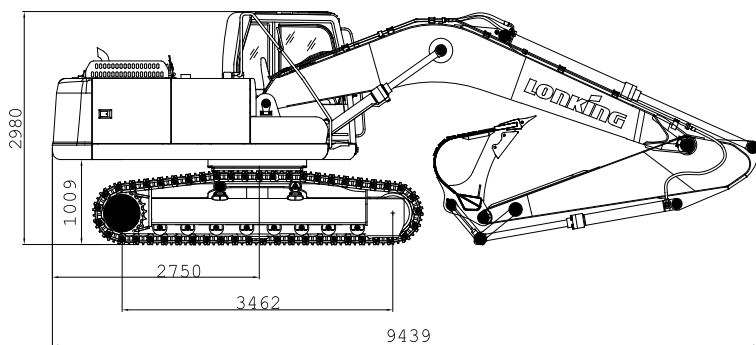
MOTOR CUMMINS

Sistema de control eléctrico inteligente
Entorno de Operación Confortable
Fácil Mantenimiento



CDM
Load Right
Load More *Series*

- PESO OPERATIVO: 21800kg
- POTENCIA DEL MOTOR: 124kW(166hp)/2000rpm
- CAPACIDAD DE BALDE: 1.1m³
- VELOCIDAD DE VIAJE: 3.33/5.54 km/h



MODEL	CDM6225
Peso operativo (kg)	21800
Motor	Cummins QSB6.7-C170-31.
Potencia del motor kW(HP)/rpm	124kW(166HP) / 2000rpm
Cilindrada (L)	5.9
Cuchara estándar m3	1.1
Rango de capacidad de cuchara	0.8-1.1
Velocidad de giro (rpm)	11.6
Velocidad de viaje (km/h)	3.33/5.54
Ángulo de subida (°)	35
Presión sobre el suelo (kpa)	51
Fuerza máxima de excavación del cuchara (KN)	158
Fuerza máxima del brazo (KN)	105
Combustible (diesel) (L)	380
Aceite hidráulico (Recarga) (L)	280
Ajuste de presión máxima de trabajo (MPa)	34.3
Caudal/Caudal Máximo (L/m)	208*2
Longitud de la pluma (mm)	5675
Longitud del brazo (mm):	2920
Radio del cucharón (mm)	1452
Ancho de zapata de cadena estándar (mm)	800
Longitud de grupo (mm)	4270
Distancia mínima al suelo (mm)	478
Ancho de vía (mm)	2200
Longitud de la distancia entre ejes (mm)	3462
Distancia al suelo del contrapeso (mm)	1009
Radio de giro de cola (mm)	2750
Dimensión (L*W*H)	9439*2809*2980
Largo máximo de excavación (mm)	9900
Profundidad máxima de excavación (mm)	6630
Altura máxima de excavación (mm)	9250
Altura máxima de descarga (mm)	6620
Zapata de pista	47 zapatas por lado
Rodillo portador	2 rodillos transportadores por lado
Ruedas de apoyo	8 rodillos de oruga por lado

*Las especificaciones y el diseño pueden ser modificados sin previo aviso, para mayor información contacte a nuestro agente local



MOTORPART
Distribuidora

Juan Pablo II 265 bis
Rosario - Santa Fe
Tel: +54 341 4587887

www.motorpart.com.ar